

Etac Cloo

Manual

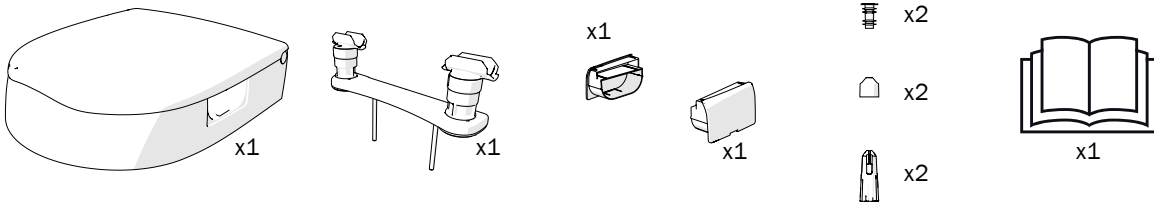
etac®

78224H 22-07-27

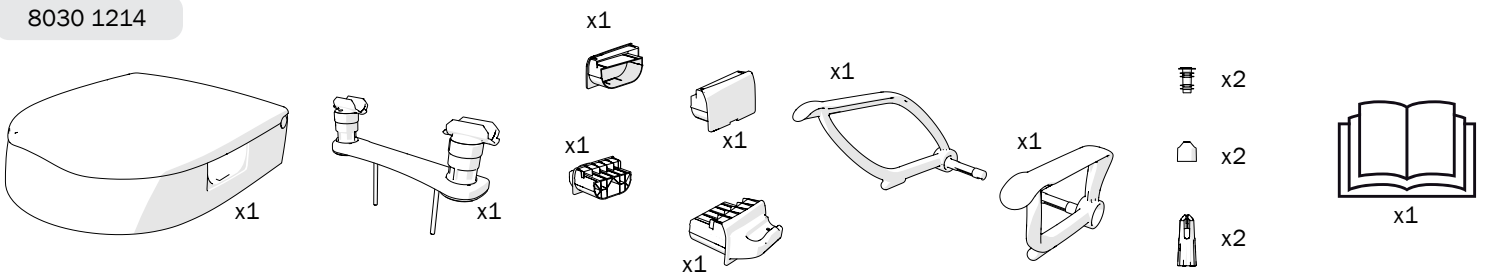
sv no da en de fi fr nl it es

A

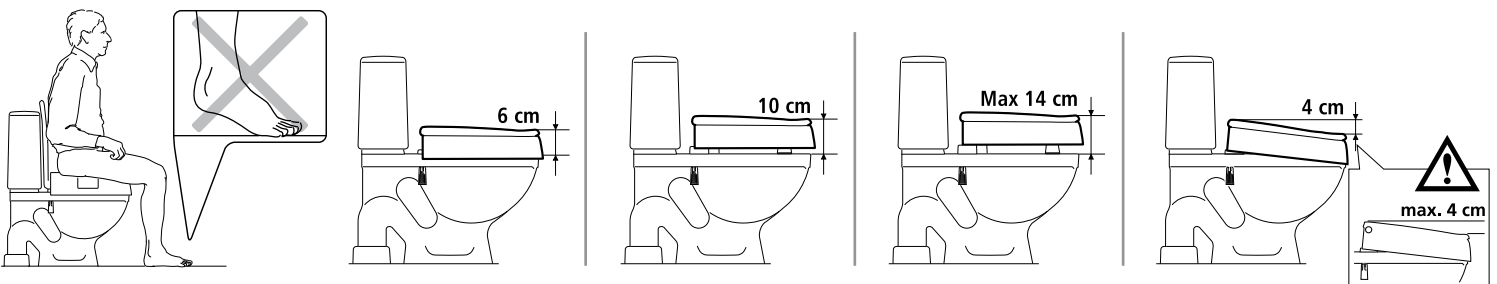
8030 1204



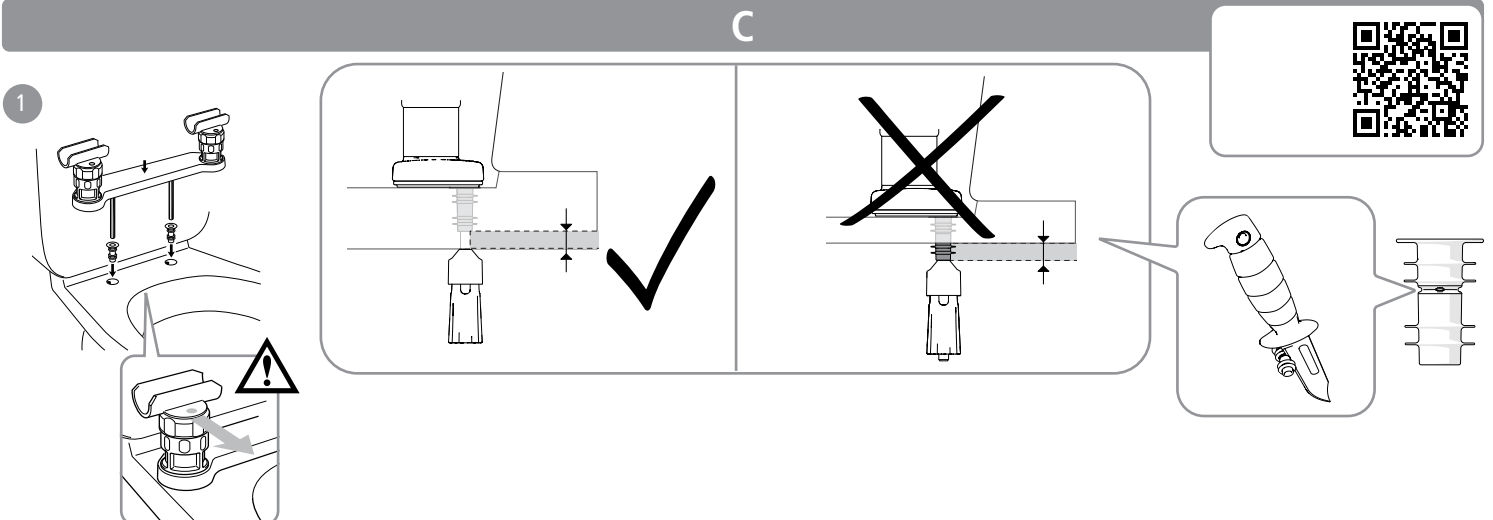
8030 1214

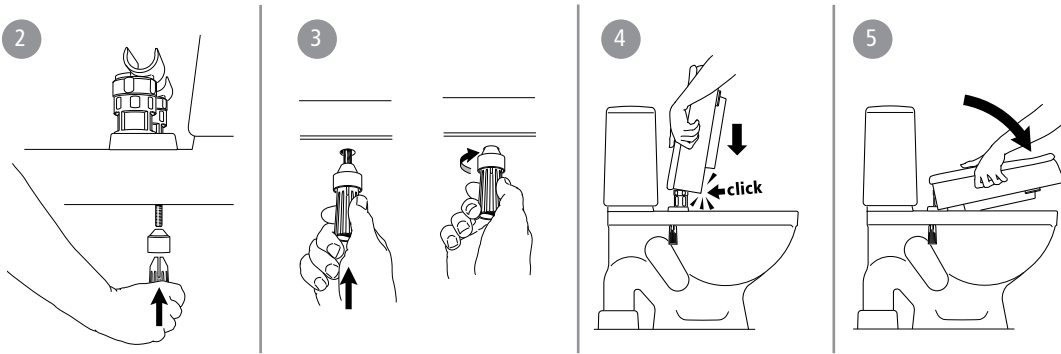


B

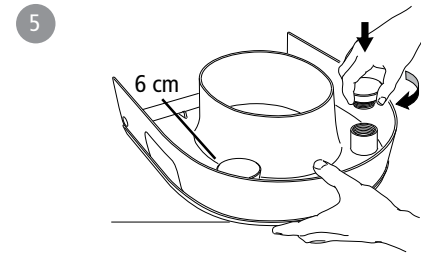
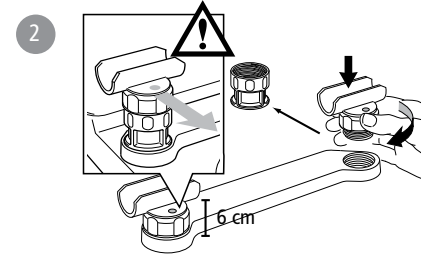
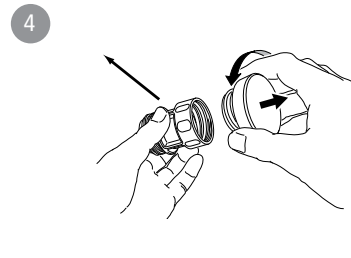
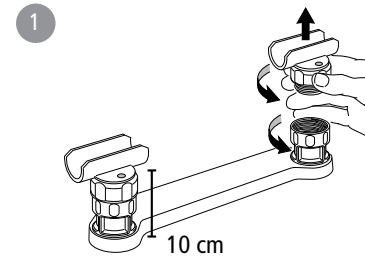
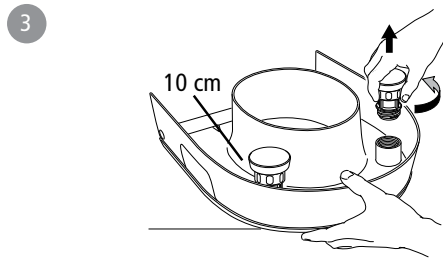
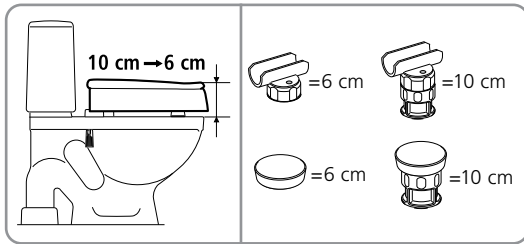


C

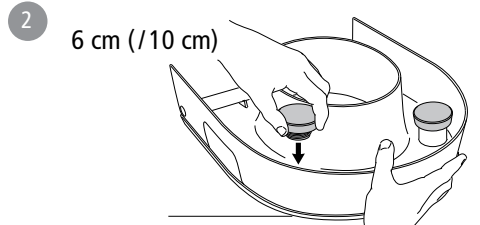
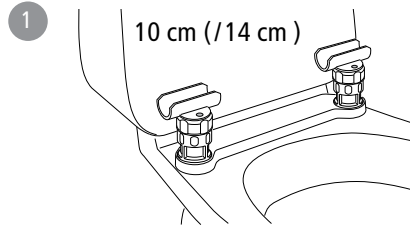
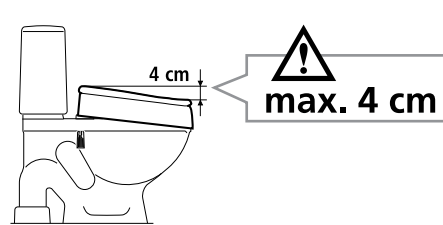




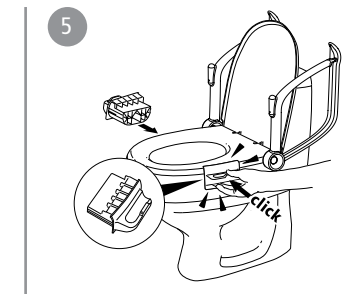
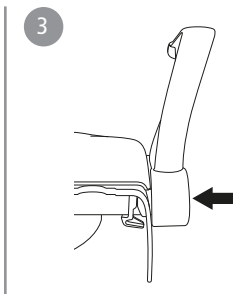
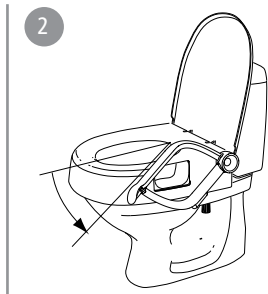
D



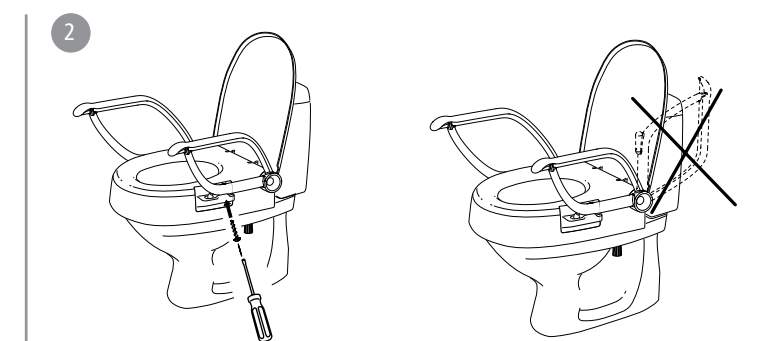
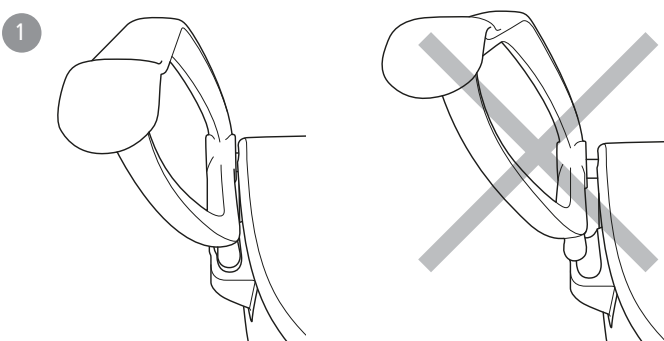
E



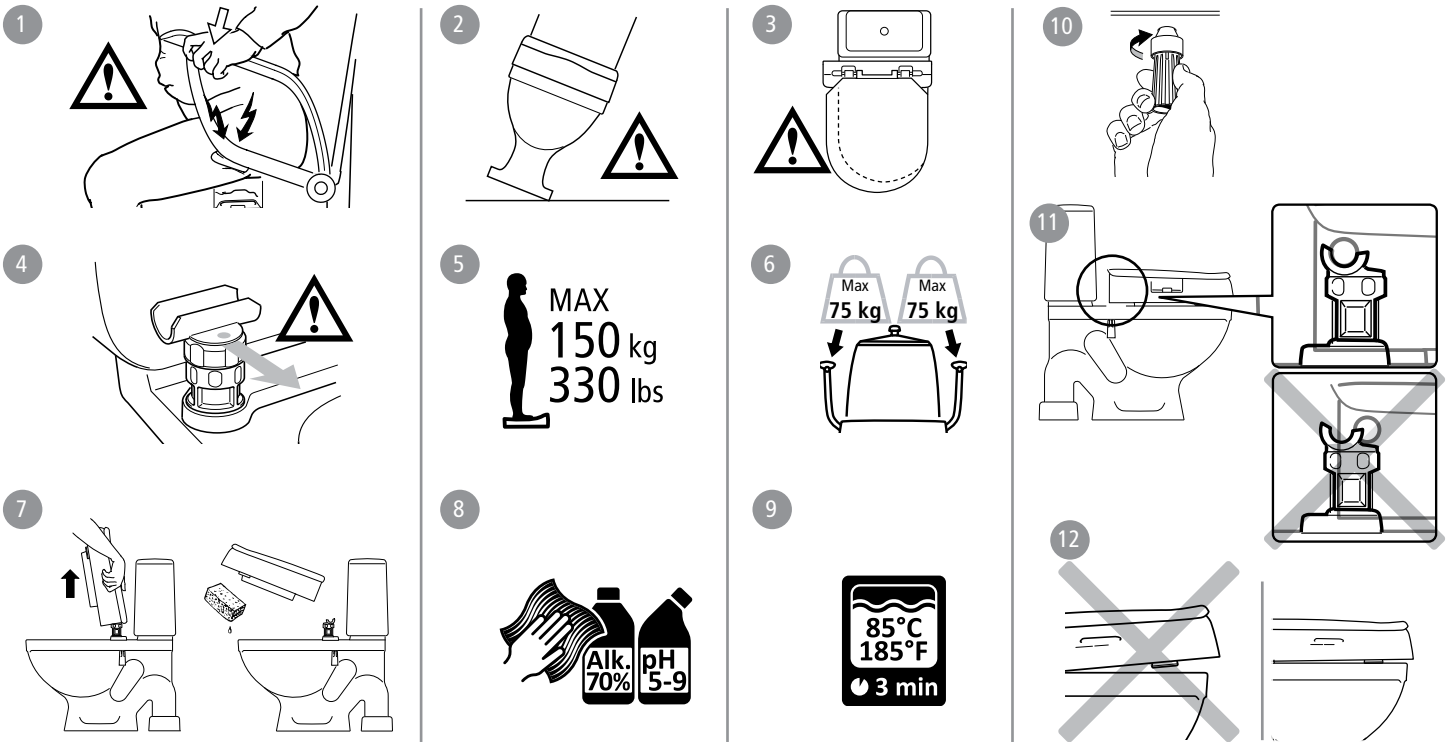
F



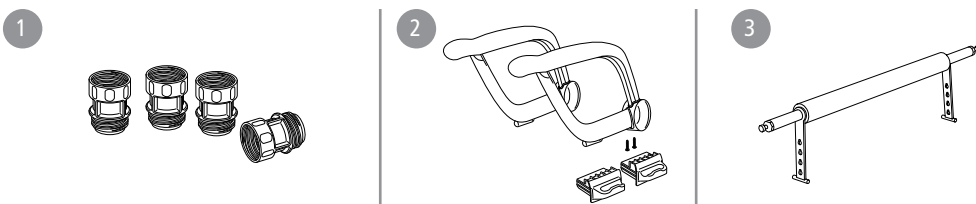
G



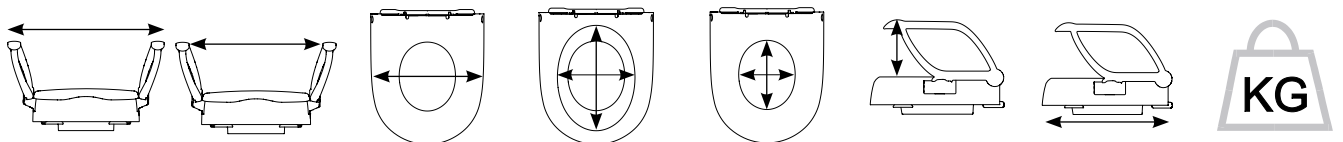
H



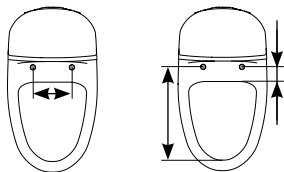
I



J



80301204	-	-	400 mm	220/290 mm	195/240 mm	-	-	3,3 kg
80301214	590 mm	490 mm	400 mm	220/290 mm	195/240 mm	205 mm	460 mm	4,8 kg



80301204	Max 185 mm	Min 80 mm Max 345 mm						
80301214	Max 185 mm	Min 80 mm Max 345 mm						



Fe	Al	PP	TPE
----	----	----	-----



Svenska

Allmänt

Tack för att du har valt en produkt från Etac. För att undvika skador vid montering, hantering och användning, ska denna manual läsas igenom och sparas. Du hittar den också under www.etac.com. Här finns även övrig dokumentation som t.ex. forskrivarinformation, förköpsguide och rekonditioneringsanvisning.

Avsedd användning:

Cloo är en höjjusterbar toalettstolsförhöjare med fast montering och kan användas med ett, två eller utan armstöd. Armstöden är uppfällbara men kan även fixeras i nedfällt läge. Cloo kan även monteras snedställt.

Armstöden ger en ökad trygghet vid sittande och ett stöd när du sätter/reser dig från toaletten.

Produkten är avsedd för användare med begränsad förmåga att sätta sig på och/eller resa sig från toaletten på grund av nedsatt rörlighet eller styrka.

Produkten är avsedd för vuxna brukare, generellt personer som har en kroppslängd på minst 146 cm och en vikt på minst 40 kg.

Produkten passar på toalettstolar av standardtyp. För exakta mått, se tabell under figur J, "Teknisk data".

Produkten är avsedd för användning i hemmiljö och på institutioner och får inte användas på annat sätt än ovan angivet. Inga kända kontraindikationer finns. Produkten uppfyller kraven i förordningen för medicintekniska produkter (EU) 2017/745.

Om en allvarlig incident inträffar i samband med användning av produkten ska den utan dröjsmål rapporteras till den lokala återförsäljaren och den behöriga nationella myndigheten. Den lokala återförsäljaren kommer att vidarebefordra informationen till tillverkaren.

Garanti: 5 års garanti mot fel i material och tillverkning. För villkor, se www.etac.com. Defekt produkt får inte användas.

Livslängd 10 år. För fullständig information om produktens livslängd, se www.etac.com.

Innehåll i leveransen	Figur A
Att välja höjd	Figur B
Montering	Figur C
Höjjustering	Figur D
Snedställning	Figur E
Armstöd	Figur F
Fast montering	Figur G
Säkerhet och Underhåll	Figur H

H1. Klämrisk **H2.** Toalettstolen måste vara fast förankrad **H3.** Produkten ska monteras centrerat på toalettstolen **H4.** Montera så den röda prickerna pekar framåt. **H5.** Max brukarvikt 150 kg **H6.** Armstöden är var för sig testade och godkända för halva maximala brukarvikten **H7.** Sittningen kan demonteras vid rengöring. Se till att den klickar i ordentligt vid återmontering **H8.** Rengör produkten med rengöringsmedel utan lösningsmedel och med pH-värde 5-9 eller med 70% desinfektionssprit. **H9.** Kan vid behov dekontamineras i max 85°C. **H10.** Kontrollera skruvfästningen.

Om en allvarlig incident inträffar i samband med användning av produkten ska den utan dröjsmål rapporteras till den lokala återförsäljaren och den behöriga nationella myndigheten. Den lokala återförsäljaren kommer att vidarebefordra informationen till tillverkaren.

Tillbehör

11. Klossar för 14 cm förhöjning. **12.** Sats för armstöd. Levereras i par. **13.** Tvärså

Teknisk data

Norsk

Generelt

Takk for at du valgte et produkt fra Etac. Les gjennom og ta vare på denne bruksanvisningen for å unngå skader ved montering, håndtering og bruk. Du finner den også på www.etac.com. Her finnes også annen dokumentasjon, f.eks. informasjon om forskriver,

forkjøpsveiledning samt rekonditioneringsanvisning.

Tiltent bruk:

Cloo er en justerbar toalettforhøyer med fast montering og kan brukes med ett eller to armlener eller uten armlener. Armlenene kan felles opp, men også festes i nedfelt stilling. Cloo kan også monteres skråstilt.

Armlenene gir økt trygghet når du sitter, og støtte når du setter deg ned på og reiser deg opp fra toalettsetet. Produktet er beregnet for brukere med begrenset evne til å sette seg på og/eller reise seg fra toalettet på grunn av nedsatt bevegelighet eller styrke.

Produktet er beregnet for voksne brukere, generelt personer med en kroppslengde på minst 146 cm og en vekt på minst 40 kg.

Produktet passer til standard toalettstoler. For nøyaktige mål, se tabellen under figur J, «Tekniske data».

Produktet er beregnet for bruk i hjemmemiljøer og på institusjoner og må ikke brukes på annen måte enn det som er angitt ovenfor. Det finnes ingen kjente kontraindikasjoner. Apparatet er i samsvar med forordning (EU) 2017/745 om medisinsk utstyr.

Hvis det skulle oppstå en alvorlig hendelse i forbindelse med bruk av produktet, skal hendelsen rapporteres til din lokale forhandler og de nasjonale kompetente myndighetene så raskt som mulig. Den lokale forhandleren vil videregående informasjonen til produsenten.

Garanti: 5 års garanti mot feil i materialer og utførelse. For villkår, se www.etac.com. Defekte produkter må ikke anvendes.

Levetid 10 år. Se fullstendig informasjon om produktens levetid på www.etac.com.

Innhold i leveransen	Figur A
Å velge høyde	Figur B
Montering	Figur C
Høydejustering	Figur D
Skråstilling	Figur E
Armlener	Figur F
Fast montering	Figur G
Sikkerhet og vedlikehold	Figur H

H1. Klemfare **H2.** Toalettstolen må være godt forankret **H3.** Produktet skal monteres midt på toalettstolen **H4.** Monter det slik at den røde prikken vender fremover. **H5.** Maks. brukervekt 150 kg **H6.** Armlenene er testet hver for seg og er godkjente for halve den maksimale brukervekten **H7.** Sittningen kan demonteres ved rengjøring. Pass på at den klicker ordentlig på plass når den monteres igjen **H8.** Rengjør produktet med rengjøringsmiddel uten løsemidler og med en pH-verdi på 5-9, eller med 70 % desinfeksjonssprit. **H9.** Kan dekontamineres i maks. 85 °C ved behov. **H10.** Kontroller skrufestene.

Hvis det skulle oppstå en alvorlig hendelse i forbindelse med bruk av produktet, skal hendelsen rapporteres til din lokale forhandler og de nasjonale kompetente myndighetene så raskt som mulig. Den lokale forhandleren vil videregående informasjonen til produsenten.

Tillbehør

11. Klosser for 14 cm forhøyning. **12.** Sett for armlener. Leveres i par. **13.** Stang

Tekniske data

Dansk

Generelt

Tak, fordi du har valgt et produkt fra Etac. Læs denne manual igennem for at undgå skader i forbindelse med montering, håndtering og anvendelse, og gem den til senere reference. Du finder den også på www.etac.com. Her finder du desuden anden dokumentation som f.eks. ordineringsoplysninger, købsguide og rekonditioneringsanvisning.

Tilsgit anvendelse:

Cloo er en højdejusterbar toiletstolsforhøjer med fast montering og kan anvendes med et, to eller uden armlæn. Armlænene kan klappes op, men kan også fastgøres i nedklappet stilling. Cloo kan også

monteres på skrå.

Armlænene giver øget tryghed, når du sidder, og støtter, når du sætter dig på/rejser dig fra toiletet. Produktet er beregnet til brugere med begrænset evne til at sætte sig på og/eller rejse sig fra toiletet på grund af nedsat mobilitet eller styrke.

Produktet er beregnet til voksne brugere, generelt personer med en højde på mindst 146 cm og en vægt på mindst 40 kg.

Produktet passer på standardtoiletter. Nøjagtige mål findes i tabellen under figur J, "Tekniske data".

Produktet er beregnet til brug i private hjem og på institutioner og må ikke anvendes til andre formål end nævnt ovenfor. Der er ingen kendte kontraindikationer. Produktet opfylder kravene i forordning (EU) 2017/745 om medicinsk udstyr.

I tilfælde af alvorlig hændelse opstår i forbindelse med brugen af produktet rettes henvendelse til den lokale forhandler og den nationale kompetente myndighed på rettidig måde. Den lokale forhandler vil viderebringe informationen til producenten.

Garanti: 5 års garanti mod fejl i materiale og fremstilling. For villkår, se www.etac.com. Defekte produkter må ikke anvendes.

Levetid 10 år. For fuldstændige oplysninger om produktets levetid, se www.etac.com.

Leverancens indhold	Figur A
At vælge højde	Figur B
Montering	Figur C
Højdejustering	Figur D
Skråstillet	Figur E
Armlæn	Figur F
Fast montering	Figur G
Sikkerhed og vedligeholdelse	Figur H

H1. Klemrisiko **H2.** Toiletstolen skal være fast forankret **H3.** Produktet skal monteres midt på toiletstolen **H4.** Ved montering skal den røde prik vende fremad. **H5.** Maks. brugervægt 150 kg **H6.** Armlænene er testet enkeltvist og godkendt til halvdelen af den maksimale brugervægt **H7.** Sædet kan afmonteres i forbindelse med rengøring. Sørg for, at det klikker helt fast ved eftermontering **H8.** Rengør produktet med et rengøringsmiddel uden opløsningsmiddel med en pH-værdi på 5-9 eller 70 % desinfektionssprit.

H9. Kan i nødvendigt omfang dekontamineres ved maks. 85 °C. **H10.** Kontrollér, om skrueerne er skruet godt fast.

I tilfælde af alvorlig hændelse opstår i forbindelse med brugen af produktet rettes henvendelse til den lokale forhandler og den nationale kompetente myndighed på rettidig måde. Den lokale forhandler vil viderebringe informationen til producenten.

Tillbehør

11. Klodser til 14 cm forhøjning. **12.** Sæt til armlæn. Leveres i par. **13.** Tværstang

Tekniske data

English

General information

Thank you for choosing an Etac product. To avoid injury during installation, handling and use, you should read this manual and keep it for future reference. You can also find it at www.etac.com, where you will also find other documentation, including prescriber information, pre-sale guides and reconditioning instructions.

Intended Use:

Cloo is a height-adjustable toilet seat raiser with fixed mounting, which can be used with one or two arm supports, as well as without arm support. The arm supports are foldable, but can also be fixed in the unfolded position. Cloo can also be mounted at an angle.

The arm supports provide increased security while sitting, and support while sitting down/standing up from the toilet. This product is intended for users with limited ability to sit down and/or stand up from the toilet due to reduced mobility or strength.

The product is intended for adult users, generally

persons with a height of at least 146 cm and a weight of at least 40 kg.

The product is suitable for standard toilet seats. For exact measurements, see the table under figure J, 'Technical data'.

This product is intended for use in domestic environments and institutions, and may not be used in any way other than that stated above. There are no known contraindications. The product meets the requirements of the Medical Device Regulation (EU) 2017/745.

In case of an adverse event occurred in relation to use of the device, it should be reported to your local dealer and the national competent authority in a timely manner. The local dealer will forward information to the manufacturer.

Warranty: 5 year warranty against material and manufacturing defects. For terms and conditions, see www.etac.com. A defective product must not be used.

Service life 10 years. For complete information regarding the service life of the product, see www.etac.com.

Content of the delivery *Figure A*
Choosing your height *Figure B*
Mounting..... *Figure C*
Height adjustment..... *Figure D*
Angled fitting..... *Figure E*
Armrest *Figure F*
Fixed mounting..... *Figure G*
Safety and Maintenance..... *Figure H*

H1. Risk of crushing **H2.** The commode must be securely anchored **H3.** The product should be mounted centrally on the commode **H4.** Mount so that the red dot is pointing forwards. **H5.** Maximum user weight 150 kg **H6.** The armrests have each been tested and approved for half of the maximum user weight **H7.** The seat ring can be removed for cleaning. Make sure it clicks in place completely when refitting **H8.** Clean the product with a solvent-free cleaning agent with a pH level between 5 and 9, or with a 70% disinfectant solution. **H9.** Can be decontaminated at max. 85°C if so required. **H10.** Check the screw attachment.

In case of an adverse event occurred in relation to use of the device, it should be reported to your local dealer and the national competent authority in a timely manner. The local dealer will forward information to the manufacturer.

Accessories..... *Figure I*
I1. Blocks for 14 cm elevation. **I2.** Armrest kit. Supplied in pairs. **I3.** Crossbar

Technical data..... *Figure J*

Deutsch

Allgemeines

Vielen Dank, dass Sie sich für ein Produkt von Etac entschieden haben. Um Verletzungen während der Installation, Handhabung und Verwendung zu vermeiden, sollten Sie diese Bedienungsanleitung lesen und für spätere Fragen aufbewahren. Sie finden sie auch auf www.etac.com, neben weiteren Dokumentationen wie Verschreibungsinformationen, Informationen vor dem Kauf und Instandsetzungsanleitungen.

Verwendungszweck:

Cloo ist eine fest montierte, höhenverstellbare Toilettensitzerhöhung, die mit einer, zwei oder ohne Armlehnen verwendet werden kann. Die Armlehnen sind hochklappbar, können aber auch in heruntergeklappter Position fixiert werden. Cloo kann auch in einer schrägen Position montiert werden.

Die Armlehnen bieten zusätzliche Sicherheit beim Sitzen und Unterstützung beim Hinsetzen und Aufstehen von der Toilette. Das Produkt ist für Nutzer gedacht, die aufgrund eingeschränkter Mobilität oder Kraft nur schwer in der Lage sind, sich auf die Toilette zu setzen oder wieder aufzustehen.

Das Produkt ist für erwachsene Nutzer sowie generell für Personen mit einer Körpergröße von mindestens 146 cm und einem Gewicht von mindestens 40 kg vorgesehen.

Das Produkt eignet sich für handelsübliche Toilettenstühle. Die genauen Abmessungen entnehmen Sie bitte der

Tabelle unter Abbildung J, „Technische Daten“.

Das Produkt ist für den Gebrauch im privaten Umfeld und Einrichtungen vorgesehen und darf nur in der oben beschriebenen Weise verwendet werden. Es sind keine Kontraindikationen bekannt. Das Produkt erfüllt die Anforderungen der Verordnung (EU) 2017/745 über Medizinprodukte.

Im Falle eines schwerwiegenden unerwünschten Ereignisses, das mit dem Produkt zusammenhängt, melden Sie etwaige Vorfälle bitte umgehend Ihrem lokalen Händler und der zuständigen nationalen Behörde. Der lokale Händler leitet die entsprechenden Informationen an den Hersteller weiter.

Garantie: 5 Jahre auf Material- und/oder Montagefehler. Unsere allgemeinen Geschäftsbedingungen finden Sie unter www.etac.com. Ein fehlerhaftes Produkt darf nicht mehr benutzt werden.

Nutzdauer: 10 Jahre. Vollständige Informationen zur Nutzungsdauer des Produkts siehe www.etac.com.

Lieferumfang *Abbildung A*
Festlegung der Höheneinstellung..... *Abbildung B*
Montage *Abbildung C*
Höhenverstellung *Abbildung D*
Schrägstellung *Abbildung E*
Armlehne..... *Abbildung F*
Fest montiert *Abbildung G*
Sicherheit und Wartung..... *Abbildung H*

H1. Klemmgefahr **H2.** Die Toilettenschüssel muss sicher befestigt sein **H3.** Das Produkt ist zentriert auf der Toilettenschüssel zu montieren **H4.** Bringen Sie es so an, dass der rote Punkt nach vorne zeigt. **H5.** Max. Benutzergewicht 150 kg **H6.** Die Armlehnen wurden einzeln geprüft und für das halbe maximale Benutzergewicht zugelassen **H7.** Der Sitz kann zur Reinigung abgenommen werden. Stellen Sie sicher, dass er beim Wiederanbringen korrekt einrastet **H8.** Reinigen Sie das Produkt mit einem milden Reinigungsmittel ohne Lösungsmittel und mit einem pH-Wert 5-9 oder mit einem 70 %igem Desinfektionsmittel. **H9.** Kann bei Bedarf bei maximal 85 °C desinfiziert werden. **H10.** Überprüfen Sie die Schraubbefestigung.

Im Falle eines schwerwiegenden unerwünschten Ereignisses, das mit dem Produkt zusammenhängt, melden Sie etwaige Vorfälle bitte umgehend Ihrem lokalen Händler und der zuständigen nationalen Behörde. Der lokale Händler leitet die entsprechenden Informationen an den Hersteller weiter.

Zubehör..... *Abbildung I*
I1. Erhöhungsklotze für 14 cm Erhöhung. **I2.** Satz für Armstützen, paarweise Lieferung. **I3.** Querbalken

Technische Daten..... *Abbildung J*

Suomi

Yleistää

Kiitos, että valitsit Etac-tuotteen. Jotta asennuksen, käsittelyn ja käytön aikana ei sattuisi loukkaantumisia, lue tämä käyttöohje ja säilytä se tulevaa tarvetta varten. Löydät sen myös osoitteesta www.etac.com, josta löydät myös muita asiakirjoja kuten lääkärin antamat tiedot, myyntiä edeltävät ohjeet ja kunnostusohjeet.

Käyttötarkoitus:

Cloo on kiinteästi asennettava korkeussäädettävä WC-istuimen korotin, jota voidaan käyttää yhdellä tai kahdella käsinojalla tai ilman käsinoja. Käsinojat voidaan nostaa ylös, mutta ne voidaan myös kiinnittää ala-asentoon. Cloo voidaan asentaa myös kaltevaan asentoon.

Käsinojat antavat lisäturvaa istuessa ja tukevat istuuduttaessa sekä noustessa. Tuote on tarkoitettu käyttäjille, joiden kyky istuutua ja/tai nousta WC:stä on rajoittunut alentuneen liikkuvuuden tai heikkouden vuoksi.

Tuote on tarkoitettu aikuisille käyttäjille, joiden pituus on vähintään 146 cm ja paino vähintään 40 kg.

Tuote sopii vakiomallisiin WC-istuihin. Tarkat mitat ovat taulukossa kuvan J, Tekniset tiedot, alla.

Laitte on tarkoitettu käytettäväksi kotiympäristössä ja laitoksissa, eikä sitä saa käyttää muuten kuin edellä kuvatulla tavalla. Tunnettuja vasta-aiheita ei ole. Laitte

täyttää lääkinnällisiä laitteita koskevan asetuksen (EU) 2017/745 vaatimukset.

Mikäli laitteeseen liittyviä haittatapahtumia ilmenee, niistä on ilmoitettava paikalliselle jälleenmyyjälle ja kansalliselle toimivaltaiselle viranomaiselle mahdollisimman pian. Paikallinen jälleenmyyjä välittää tiedot valmistajalle.

Takuu: Materiaali- ja valmistusvirioille 5 vuoden takuu. Katso ehdot osoitteesta www.etac.com. Viallista tuotetta ei saa käyttää.

Käyttöikä 10 vuotta. Lisätietoja tuotteen käyttöikästä saa osoitteesta www.etac.com.

Toimituksen sisältö *Kuva A*
Korkeuden valinta..... *Kuva B*
Kokoaminen *Kuva C*
Korkeuden säätö..... *Kuva D*
Kallistus..... *Kuva E*
Käsinoja..... *Kuva F*
Kiinteä asennus..... *Kuva G*
Turvallisuus ja huolto *Kuva H*

H1. Puristumisvaara **H2.** WC-istuimen pitää olla kiinteästi asennettu **H3.** Tuote asennetaan keskittään se WC-istuimen päälle **H4.** Asenna niin, että painuinen piste osoittaa eteenpäin. **H5.** Käyttäjän paino enintään 150 kg **H6.** Jokainen käsinoja on testattu ja hyväksytty puolelle käyttäjän enimmäispainosta **H7.** Istuinrenkas voidaan irrottaa puhdistuksen ajaksi. Varmista, että se napsahtaa hyvin paikoilleen uudelleen asennettaessa **H8.** Puhdistu tuote puhdistusaineella, joka ei sisällä liuottimia ja jonka pH-arvo on 5 - 9, tai 70-prosenttisella desinfiointialkoholilla. **H9.** Voidaan tarvittaessa puhdistaa enintään 85 °C:ssa. **H10.** Varmista ruuvi kiinnityksen pitävyyttä.

Mikäli laitteeseen liittyviä haittatapahtumia ilmenee, niistä on ilmoitettava paikalliselle jälleenmyyjälle ja kansalliselle toimivaltaiselle viranomaiselle mahdollisimman pian. Paikallinen jälleenmyyjä välittää tiedot valmistajalle.

Tarvikkeet..... *Kuva I*
I1. 14 cm:n korotuskappaleet. **I2.** Käsinojasarja. Toimitetaan pareittain. **I3.** Poikittaistuki

Tekniset tiedot..... *Kuva J*

Français

Généralités

Nous vous remercions d'avoir choisi un produit Etac. Pour éviter toute blessure au cours de l'installation, de la manipulation et de l'utilisation, veuillez lire ce manuel et le conserver pour toute référence future. Ce manuel est également disponible sur le site www.etac.com où vous trouverez également d'autres documents, y compris des renseignements sur le prescripteur, des guides de prévention et des instructions de reconditionnement.

Utilisation prévue

Cloo est un élévateur de siège de toilette réglable en hauteur à montage fixe, qui peut être utilisé avec un, deux ou sans accoudoirs. Les accoudoirs sont rabattables, mais peuvent également être fixés en position d'utilisation. Cloo peut également être monté en biais.

Les accoudoirs offrent une sécurité accrue en position assise et un soutien au moment de s'asseoir ou de se lever des toilettes. Le produit est destiné aux utilisateurs dont la capacité de s'asseoir et/ou de se lever des toilettes est limitée en raison d'une mobilité ou d'une force amoindrie.

Le produit est destiné à des utilisateurs adultes, généralement des personnes d'une taille supérieure ou égale à 146 cm et pesant au moins 40 kg.

Le produit est adapté aux cuvettes de toilettes standard. Pour obtenir les dimensions exactes, voir le tableau de la figure J, « Caractéristiques techniques ».

Le produit est destiné à une utilisation dans des environnements domestiques et institutionnels, et ne peut être utilisé d'une façon autre que celle susmentionnée. Il n'y a aucune contre-indication connue. Le produit est conforme aux exigences du règlement (UE) 2017/745 relatif aux dispositifs médicaux.

En cas d'événement indésirable associé au dispositif, tout incident doit être rapporté rapidement à votre revendeur et à l'autorité nationale compétente. Votre revendeur transmettra l'information au fabricant.

Garantie: 5 ans de garantie couvrant les défauts de pièce et de fabrication. Les conditions générales de vente sont consultables sur www.etac.com. Ne pas utiliser le produit s'il est défectueux.

Durée de vie 10 ans. Pour des informations détaillées sur la durée de vie du produit, consultez le site www.etac.com.

Contenu de la livraison *Figure A*
Choisir la bonne hauteur *Figure B*
Montage..... *Figure C*
Réglage de la hauteur *Figure D*
Inclinaison.....*Figure E*
Accoudoirs *Figure F*
Fixation fixe *Figure G*
Sécurité et entretien..... *Figure H*

H1. Risque de coincement **H2.** Le siège de toilette doit être bien fixé **H3.** Le produit doit être monté de manière centrale sur le siège de toilette **H4.** Montez-le de sorte que le point rouge soit vers l'avant. **H5.** Charge maximale 150 kg **H6.** Les accoudoirs ont été testés individuellement et peuvent résister à la moitié de la charge maximale **H7.** La lunette peut être démontée pour le nettoyage. Veillez à ce qu'elle se reclipse bien lors du remontage **H8.** Nettoyez le produit avec un détergent sans solvant d'un pH compris entre 5 et 9 ou avec une solution hydro-alcoolique à 70 %. **H9.** Peut être décontaminé au besoin à maximum 85 °C. **H10.** Contrôlez les fixations de vis.

En cas d'événement indésirable associé au dispositif, tout incident doit être rapporté rapidement à votre revendeur et à l'autorité nationale compétente. Votre revendeur transmettra l'information au fabricant.

Accessoires..... *Figure I*
I1. Blocs pour surélévation de 14 cm. **I2.** Kit pour accoudoirs. Livré en paires. **I3.** Barre transversale

Caractéristiques techniques..... *Figure J*

nl **Nederland**

Algemeen

Hartelijk dank dat u voor een van de producten van Etac hebt gekozen. Lees deze handleiding zorgvuldig door om letsel tijdens installatie, hantering en gebruik te voorkomen, en bewaar de handleiding voor toekomstige raadpleging. U vindt deze handleiding ook op www.etac.com, samen met andere documentatie, zoals informatie voor voorschrijvers, presale handleidingen en instructies voor gebruiksklaar maken.

Beoogd gebruik:

De Cloo is een in de hoogte verstelbare, vaste toilet-verhoger die kan worden gebruikt met één, twee of zonder armsteunen. De armsteunen zijn opklapbaar, maar kunnen ook in neergeklapte positie worden vastgezet. Cloo kan ook schuin worden opgesteld. De armsteunen bieden extra veiligheid tijdens het zitten en bieden ondersteuning bij het neerzitten en opstaan. Dit product is bedoeld voor gebruikers die vanwege een verminderde mobiliteit of kracht moeite hebben om te gaan zitten en/of opstaan van het toilet.

Dit product is bedoeld voor volwassen gebruikers, in het algemeen voor personen van ten minste 146 cm en ten minste 40 kg.

Dit product past op standaardtoiletten. Raadpleeg de tabel onder afbeelding J 'Technische gegevens' voor de exacte afmetingen.

Dit product is bedoeld voor gebruik thuis en in zorginstellingen en mag niet op een andere wijze worden gebruikt dan hierboven is beschreven. Er zijn geen contra-indicaties bekend. Het product voldoet aan de eisen van de verordening betreffende medische hulpmiddelen (EU) 2017/745.

In geval van een ongewenste gebeurtenis met betrekking tot het apparaat, moeten incidenten tijdig worden gemeld aan uw lokale dealer en de nationale bevoegde autoriteit. De lokale dealer stuurt de informatie door naar de fabrikant.

Garantie: 5 jaar garantie tegen materiaal- en fabricagefouten. Zie www.etac.com voor de voorwaarden. Een defect product mag niet worden gebruikt.

Levensduur 10 jaar. U vindt alle informatie over de

levensduur van het product op www.etac.com.

Inhoud van de verpakking *Figuur A*
Kiezen de hoogte..... *Figuur B*
Montage..... *Figuur C*
Hoogte-instelling.....*Figuur D*
Helling.....*Figuur E*
Armleuning *Figuur F*
Vast hulpstuk *Figuur G*
Veiligheid en onderhoud *Figuur H*

H1. Risico op beknelling **H2.** De toiletpot moet goed zijn verankerend **H3.** Het product moet in het midden van de toiletpot worden gemonteerd **H4.** Monteer het zo dat de rode stip naar voren wijst. **H5.** Max. gewicht van de gebruiker 150 kg **H6.** De armleuningen zijn elk apart getest en goedgekeurd voor de helft van het maximale gebruikersgewicht **H7.** De zitting kan worden gedemonteerd om hem te reinigen. Let op dat deze bij terugplaatsen goed vastklikt **H8.** Maak het product schoon met schoonmaakmiddel zonder oplosmiddelen en een pH-waarde van 5-9 of met desinfecterende alcohol 70%. **H9.** Kan zo nodig worden ontsmet bij max. 85 °C. **H10.** Controleer de schroefbevestiging.

In geval van een ongewenste gebeurtenis met betrekking tot het apparaat, moeten incidenten tijdig worden gemeld aan uw lokale dealer en de nationale bevoegde autoriteit. De lokale dealer stuurt de informatie door naar de fabrikant.

Accessoires..... *Figuur I*
I1. Klossen voor 14 cm verhoging. **I2.** Klem voor de armliggers. Worden per 2 geleverd. **I3.** Dwarsbeugel

Technische gegevens *Figuur J*

it **Italiano**

Generalità

Grazie per aver scelto un prodotto Etac. Leggere attentamente e conservare il presente manuale per evitare danni durante l'installazione, la manipolazione e l'utilizzo. Il manuale è disponibile anche sul sito www.etac.com, in cui è possibile altresì reperire ulteriore documentazione, tra cui informazioni mediche, guide pre-vendita e istruzioni per il ricondizionamento.

Uso previsto:

Cloo è un rialzo per la tavoletta del water ad altezza fissa e regolabile che può essere utilizzato con uno, due o nessun bracciolo. I braccioli sono pieghevoli ma possono anche essere fissati in posizione abbassata. Cloo può essere montato anche in posizione inclinata.

I braccioli offrono una maggiore sicurezza quando ci si siede e un sostegno quando ci si alza dal water. Il prodotto è destinato a persone con capacità limitate di sedersi e/o alzarsi dal water a causa di mobilità o forza ridotte.

Il prodotto è destinato a persone adulte, in genere con un'altezza minima di 146 cm e un peso minimo di 40 kg.

Il prodotto si adatta alle tavolette dei water standard. Per le dimensioni esatte, vedere la tabella sotto la figura J, "Dati tecnici".

Il prodotto è destinato all'uso domestico e professionale e non deve essere utilizzato in modo diverso da quello specificato sopra. Non sono note controindicazioni. Il prodotto è conforme ai requisiti del Regolamento sui dispositivi medici (UE) 2017/745.

Qualora si verificano eventi avversi correlati al dispositivo, segnalare tempestivamente gli incidenti al rivenditore locale e all'autorità nazionale competente. Il rivenditore locale inoltrerà le informazioni al produttore.

Garanzia: 5 anni di garanzia per eventuali difetti del materiale o di fabbricazione. Per termini e condizioni, consultare il sito www.etac.com. Non utilizzare un prodotto difettoso.

Durata utile 10 anni. Per informazioni più complete sulla durata del prodotto, consultare www.etac.com.

Contenuto della fornitura *Figura A*
Determinazione de ll'altezza..... *Figura B*
Montaggio *Figura C*
Ajuste de altura *Figura D*
Inclinación..... *Figura E*

Braccioli..... *Figura F*
Dispositivo de unión fijo..... *Figura G*
Sicurezza e manutenzione *Figura H*
H1. Rischio di schiacciamento **H2.** La comoda deve essere fissata in modo sicuro **H3.** Il prodotto deve essere montato in posizione centrale sulla comoda **H4.** Montare in modo che il punto rosso sia rivolto in avanti. **H5.** Peso massimo dell'utilizzatore 150 kg **H6.** Ogni bracciolo è stato collaudato e omologato per metà del peso massimo dell'utilizzatore indicato **H7.** L'anello di seduta può essere rimosso per facilitare la pulizia. Accertarsi che scatti completamente in posizione dopo averlo reinserito **H8.** Lavare il prodotto utilizzando agenti pulenti senza solventi con pH compreso tra 5 e 9 oppure una soluzione disinfettante al 70%. **H9.** Il prodotto può essere decontaminato a una temperatura massima di 85 °C se necessario. **H10.** Verificare il corretto inserimento della vite.

Qualora si verificano eventi avversi correlati al dispositivo, segnalare tempestivamente gli incidenti al rivenditore locale e all'autorità nazionale competente. Il rivenditore locale inoltrerà le informazioni al produttore.

Accessori *Figura I*
I1. Blocchetti per un'elevazione di 14 cm. **I2.** Kit braccioli. Forniti a coppie. **I3.** Traversa

Dati tecnici..... *Figura J*

es **Español**

Generalidades

Gracias por elegir un producto Etac. Para evitar lesiones durante la instalación, el manejo y el uso del producto, asegúrese de leer este manual, así como de conservarlo para futuras referencias. El manual también está disponible en www.etac.com, donde además encontrará otra documentación, como recomendaciones de profesionales sanitarios, guías previas a la venta e instrucciones de ajustes y mantenimiento.

Uso previsto:

Cloo es un elevador del asiento del inodoro ajustable en altura con montaje fijo y que se puede usar con uno o dos reposabrazos, o sin ninguno. Los reposabrazos son plegables, pero también se pueden dejar fijos en posición plegada. Cloo también se puede montar en oblicuo.

Los reposabrazos proporcionan una mayor seguridad en posición sentada, además de apoyo cuando te sientas/levantas del inodoro. El producto está destinado a usuarios con capacidad limitada para sentarse y/o levantarse del inodoro debido a una reducción de la movilidad o de la fuerza.

El producto está destinado a usuarios adultos y, en general, personas que midan como mínimo 146 cm y pesen como mínimo 40 kg.

El producto es apto para asientos de inodoro de tipo estándar. Para conocer las dimensiones exactas, consulte la tabla que hay debajo de la figura J, «Datos técnicos».

El producto está destinado para su uso en el entorno doméstico y en instituciones y no se debe utilizar de ningún otro modo que no sea el indicado anteriormente. No se le conoce ninguna contraindicación. El producto cumple los requisitos establecidos en el Reglamento (UE) 2017/745 sobre productos sanitarios.

Si se ha producido un evento adverso con el dispositivo, deberá ser comunicado a su distribuidor local y a la autoridad nacional competente de la manera oportuna. El distribuidor local remitirá la información al fabricante.

Garantía: Garantía de 5 años contra defectos materiales y de fabricación. Consulte las condiciones en www.etac.com. No debe usarse un producto defectuoso.

Vida útil de 10 años. Para obtener más información sobre la vida útil del producto, consulte www.etac.com.

Contenido de la entrega *Imagen A*
Escoger la altura *Imagen B*
Montaje..... *Imagen C*
Regulación de ll'altezza..... *Imagen D*
Inclinaçione..... *Imagen E*
Reposabrazos..... *Imagen F*

Montaggio fissa Imagen G**Seguridad y mantenimiento Imagen H**

H1. Riesgo de aplastamiento **H2.** El aseo portátil debe estar bien fijado **H3.** El producto debe montarse centrado en el aseo portátil **H4.** Tras el montaje, el punto rojo debe quedar hacia adelante. **H5.** Peso máximo del usuario: 150 kg **H6.** Los reposabrazos se han probado y homologado para la mitad del peso máximo del usuario **H7.** Es posible retirar el asiento para su limpieza. Asegúrese de que queda perfectamente encajado al volver a colocarlo **H8.** Limpie el producto con un detergente sin disolventes con un pH de entre 5 y 9 o con un desinfectante al 70 %. **H9.** Si así lo requiere, puede desinfectarse a una temperatura máxima de 85 °C. **H10.** Compruebe el tornillo de sujeción.

Si se ha producido un evento adverso con el dispositivo, deberá ser comunicado a su distribuidor local y a la autoridad nacional competente de la manera oportuna. El distribuidor local remitirá la información al fabricante.

Accesorios Imagen I

I1. Tacos para elevación de 14 cm. **I2.** Juego de reposabrazos. Incluye dos unidades. **I3.** Barra transversal

Especificações técnicas Imagen J



Etac Supply Center AB
Långgatan 12
SE-334 33 Anderstorp
www.etac.com



7 320450 111433 >

78224

 **etac**[®]